

MARS 2024

LETTRE INFO

Mesdames, Messieurs,

Chers locataires,

En tant que bailleur social, notre engagement va au-delà de la simple fourniture d'un toit. Nous nous efforçons de créer des environnements de vie où chacun se sent bien chez soi, où les relations de voisinage sont encouragées, et où les espaces publics sont soignés.

Nous reconnaissons qu'il reste des défis à relever. La demande de logements sociaux dépasse souvent l'offre disponible, et de nombreuses personnes sont encore confrontées à des difficultés pour accéder à un logement abordable.

Nous restons engagés à travailler en étroite collaboration avec les autorités locales et nos partenaires de la Métropole Européenne de Lille pour répondre à ces besoins cruciaux.

Dans ce cadre, nous valorisons le parcours résidentiel de nos locataires et l'accès à la propriété dès que possible.

LMH, comme tout bailleur social, met en vente régulièrement quelques-uns de ses logements.

Si cela vous intéresse, je vous invite à vous rapprocher de notre agence LMH ACCESS afin de connaître nos logements destinés à la vente.

Soyez assurés, chers locataires, de mon fidèle dévouement.



Anne VOITURIEZ
Présidente

POINTS D'ACCUEIL

LMH PROX

AU PLUS PRÈS DES LOCATAIRES
ET DE VOS PRÉOCCUPATIONS
QUOTIDIENNES

Vous avez une question technique ou locative ?

LMH vous donne rendez-vous dans un point d'accueil LMH PROX près de chez vous.

SANS RENDEZ-VOUS, venez à la rencontre des collaborateurs LMH qui vous apporteront **des réponses directes et un accompagnement privilégié**.

**POINTS D'ACCUEIL
LMH PROX**

**AU PLUS PRÈS DES LOCATAIRES
ET DE VOS PRÉOCCUPATIONS QUOTIDIENNES**

Points d'accueil ouverts aux locataires LMH
Pour toutes vos **demandes techniques et locatives**
SANS RENDEZ-VOUS

- Des réponses et un traitement de 1^{er} niveau
- Une orientation vers les bons interlocuteurs
- Un suivi et des échanges facilités

LMH
LE BAILLEUR SOCIAL DE LA MEL

Retrouvez le point d'accueil LMH PROX le plus proche de chez vous et les horaires d'ouverture sur :

<https://lmh.fr/espace-locataire/dispositif-lmh-prox/>

LMH
LE BAILLEUR SOCIAL DE LA MEL

CHANGEMENT DE GAZ DANS LES HAUTS DE FRANCE

POURQUOI CE CHANGEMENT ?

Pour des raisons de baisse d'approvisionnement, tous les logements des Hauts de France doivent passer du gaz B (Bas pouvoir calorifique) à un gaz de type H (Haut pouvoir calorifique), d'ici 2029.

Cette conversion concerne 1,3 million de clients et va se faire progressivement jusqu'en 2028.

MODALITÉS

3 étapes seront nécessaires au bon déroulement de ce changement :

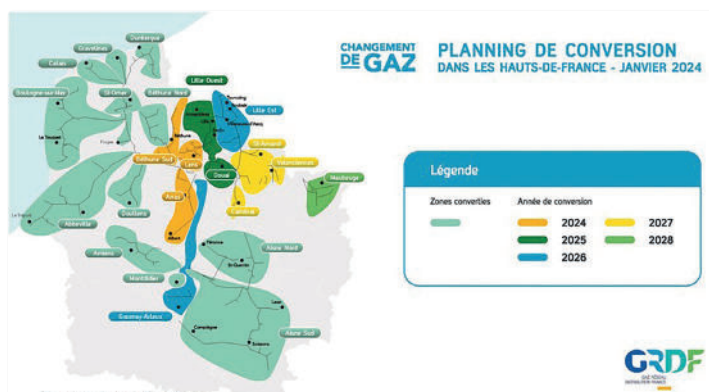
» Etape 1 (2 ans avant la conversion) : l'inventaire de vos équipements gaz

- auto-inventaire par vos soins (recensement en ligne en complétant le formulaire suite à la réception d'un courrier de GRDF)
- ou par un prestataire de GRDF.

» Etape 2 (1 an avant la conversion) : le réglage de vos appareils

» Etape 3 : passage au gaz H

Pas d'inquiétude, 10 millions de français utilisent déjà ce gaz de type H !



Année de conversion pour le patrimoine de LMH

Retrouvez votre commune et les dates de conversion sur : <https://lmh.fr/espace-locataire/changement-de-gaz-dans-les-hauts-de-france/>

Et aussi : <https://sites.grdf.fr/web/changement-de-gaz-dans-les-hauts-de-france/ma-commune-est-elle-concernee>

» VENTE

La sélection du mois de LMH ACCESS



Contact : 03 20 88 51 51 et accession@lmh.fr

Retrouvez toutes nos annonces sur www.lmh.fr/vente

Pour tout savoir sur le changement de gaz

contactez GRDF

- au 09 69 36 35 34 (prix d'un appel local – du lundi au vendredi de 8 h à 17 h)
- ou sur www.changementdegaz.grdf.fr

Pour en savoir plus :

<https://lmh.fr/espace-locataire/changement-de-gaz-dans-les-hauts-de-france/>



Agissez pour le recyclage des papiers avec LMH et Ecofolio.

425, bd Gambetta - 59200 TOURCOING - Tél. : 09 70 249 249 - www.lmh.fr
Courrier à adresser : CS 40 453 - 59338 TOURCOING CEDEX
ISSN : 1621-2045, dépôt légal novembre 1989 - Lille Métropole Habitat - OPH de la MEL
RCS Lille Métropole SIRET : 413 782 509 00140

LMH
LE BAILLEUR SOCIAL DE LA MEL